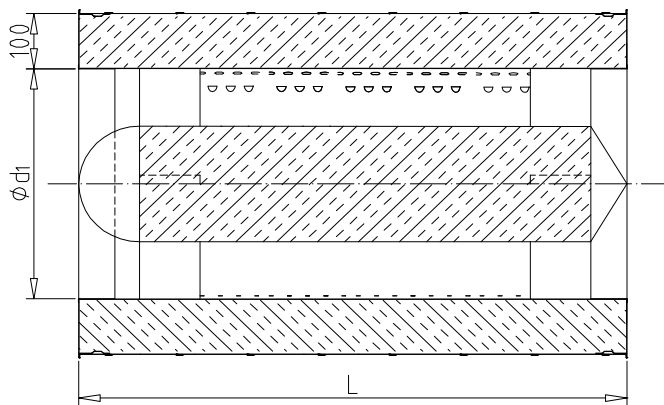


## Technisches Datenblatt

## Rohrschalldämpfer



**Rohrschalldämpfer mit Kulisse L=600 / 100**

**THKK.100.d.600**

**Rohrschalldämpfer mit Kulisse L=900 / 100**

**THKK.100.d.900**

**Rohrschalldämpfer mit Kulisse L=1200 / 100**

**THKK.100.d.1200**

### Beschreibung des Produkts

Dämmstärke 100 mm

Material des Mantels: beidseitig feuerverzinktes Blech mit unterdrückten Blüten.

Material der Dämmschicht: Mineralwolle

Hergestellt nach EN 12237

Temperaturbeständigkeit -30°C bis +100°C

Außenmantel: Wickelfalzrohr

Nippel sind nicht Teil der Lieferung - es ist notwendig getrennt zu bestellen

Schalldämpfer hat eingebaute Kulisse für Erreichen höherer Dämpfungswerte

### Atypische Ausführung

Ausführung mit Flansch. Typ der Flansche muss man spezifizieren.

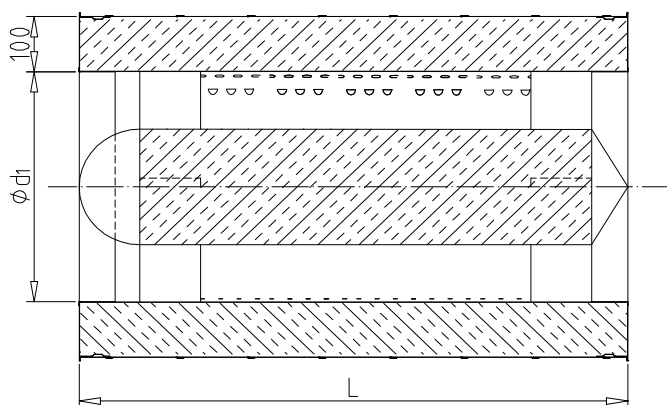
Material: Edelstahl V2A oder V4A

Hygienische Ausführung

Technische Änderungen werden ohne vorangehende Warnung gemacht.

## Technisches Datenblatt

## Rohrschalldämpfer



**Rohrschalldämpfer mit Kulisse L=600 / 100**

**THKK.100.d.600**

**Rohrschalldämpfer mit Kulisse L=900 / 100**

**THKK.100.d.900**

**Rohrschalldämpfer mit Kulisse L=1200 / 100**

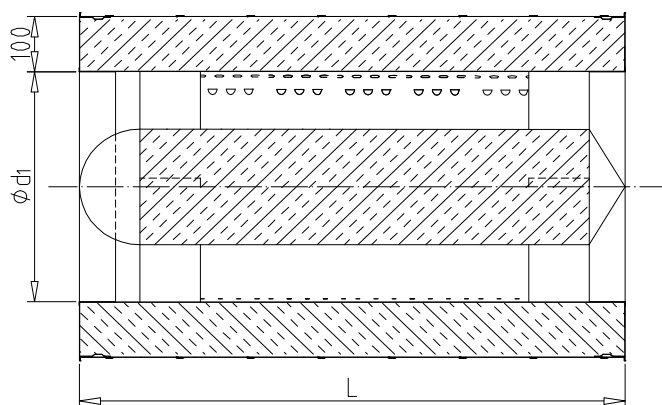
**THKK.100.d.1200**

d	Gewicht		
	L = 600	L = 900	L = 1200
315	18,3	25,1	32,6
355	-	-	-
400	22,5	32,7	41,7
450	-	-	-
500	25,2	37,8	48,8
560	-	-	-
630	-	48,0	70,4
710	-	53,5	78,5

Technische Änderungen werden ohne vorangehende Warnung gemacht.

## Technisches Datenblatt

## Rohrschalldämpfer



Rohrschalldämpfer mit Kulisse L=600 / 100

THKK.100.d.600

Rohrschalldämpfer mit Kulisse L=900 / 100

THKK.100.d.900

Rohrschalldämpfer mit Kulisse L=1200 / 100

THKK.100.d.1200

Durchmesser	Länge L	63 Hz	125 Hz	250 Hz	500 Hz	1000 Hz	2000 Hz	4000 Hz	8000 Hz
315	600	4	5	11	18	24	20	15	13
315	900	4	7	18	25	37	34	21	18
315	1200	5	10	19	31	49	50	31	20
400	600	5	5	9	16	18	17	12	10
400	900	5	6	14	20	32	20	15	14
400	1200	5	7	15	28	39	30	19	16
500	600	5	8	9	18	17	16	12	10
500	900	4	5	11	18	22	14	10	10
500	1200	5	5	13	28	34	20	13	12
630	900	5	6	12	20	22	15	12	11
630	1200	3	4	10	24	25	12	11	11
710	900	3	4	11	22	23	13	12	11
710	1200	2	3	10	19	18	12	9	8

Technische Änderungen werden ohne vorangehende Warnung gemacht.