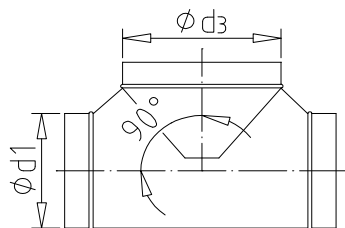


## Technický list

## Kruhové tvarovky bez těsnění

### Odbočka obrácená jednostranná 90°

ODJ.90.d.d



### Popis výrobku

Materiál: oboustranně žárově pozinkovaný plech s potlačeným květem

Vyrobena dle EN 12237

Tolerance dle EN 1506

Provedení  $d_1 < d_3$

Teplotní odolnost -30°C až +100°C (krátkodobě +/- 20°C)

### Nestandardní provedení

Provedení s přírubou. Typ příruby nutno specifikovat v objednávce

Provedení mimo rozměrovou řadu

Možno dodat v lakovaném provedení - práškový lak

Barvu a typ laku je nutno upřesnit v objednávce

Materiál: nerezová ocel V2A nebo V4A, měď nebo hliník

Hygienické provedení

Zesílené provedení

Celotmelené provedení

Žaluzie není schopna plnit funkci při poryvech větru

	Hmotnost
ODJ.90.80.100	0,4
ODJ.90.100.125	0,5
ODJ.90.100.160	0,6
ODJ.90.125.150	0,6
ODJ.90.125.160	0,7
ODJ.90.160.200	0,9
ODJ.90.160.250	1,1
ODJ.90.200.250	1,3
ODJ.90.200.315	1,5
ODJ.90.250.315	1,9
ODJ.90.250.355	2,5
ODJ.90.315.355	3,0
ODJ.90.315.400	3,5
ODJ.90.400.450	5,7
ODJ.90.400.500	6,1
ODJ.90.450.500	6,7
ODJ.90.450.560	7,3
ODJ.90.500.560	8,0
ODJ.90.500.630	8,8

### Alternativní výrobek

OK-Odbočka obrácená jednostranná 90°

OK-ODJ.90.d.d

Technické změny jsou vyhrazeny bez předchozího upozornění.