

Popis výrobku

Materiál: oboustranně žárově pozinkovaný plech s potlačeným květem

Vyrobena dle EN 12237

Tolerance dle EN 1506

Teplotní odolnost -30°C až +100°C (krátkodobě +/- 20°C)

Uvedené hmotnosti jsou pouze orientační

Nestandardní provedení

Provedení s přírubou. Typ příruby nutno specifikovat v objednávce

Provedení mimo rozměrovou řadu

Možno dodat v lakovaném provedení - práškový lak

Barvu a typ laku je nutno upřesnit v objednávce

Materiál: nerezová ocel V2A nebo V4A, měď nebo hliník

Hygienické provedení

Zesílené provedení

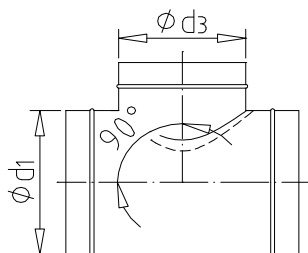
Celotmelené provedení

Alternativní výrobek

OK-Odbočka jednostranná 90°

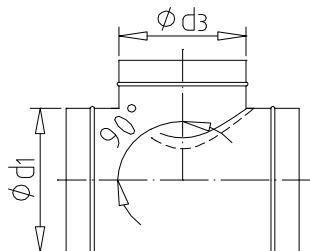
OK-ODJ.90.d.d

Technické změny jsou vyhrazeny bez předchozího upozornění.



	Hmotnost		Hmotnost		Hmotnost
ODJ.90.80.80	0,4	ODJ.90.224.150	1,3	ODJ.90.355.224	3,1
ODJ.90.100.80	0,2	ODJ.90.224.160	1,3	ODJ.90.355.250	3,2
ODJ.90.100.100	0,3	ODJ.90.224.180	1,5	ODJ.90.355.280	3,6
ODJ.90.125.80	0,3	ODJ.90.224.200	1,7	ODJ.90.355.315	4,1
ODJ.90.125.100	0,4	ODJ.90.224.224	1,3	ODJ.90.355.355	5,1
ODJ.90.125.125	0,4	ODJ.90.250.100	1,2	ODJ.90.400.200	3,4
ODJ.90.150.80	0,6	ODJ.90.250.125	1,5	ODJ.90.400.224	3,7
ODJ.90.150.100	0,7	ODJ.90.250.150	1,6	ODJ.90.400.250	3,8
ODJ.90.150.125	0,8	ODJ.90.250.160	1,6	ODJ.90.400.280	4,2
ODJ.90.150.150	0,9	ODJ.90.250.180	1,8	ODJ.90.400.315	4,4
ODJ.90.160.80	0,6	ODJ.90.250.200	1,8	ODJ.90.400.355	5,0
ODJ.90.160.100	0,5	ODJ.90.250.224	2,1	ODJ.90.400.400	6,2
ODJ.90.160.125	0,5	ODJ.90.250.250	1,7	ODJ.90.450.200	3,8
ODJ.90.160.150	1,0	ODJ.90.280.160	1,8	ODJ.90.450.224	4,2
ODJ.90.160.160	0,6	ODJ.90.280.180	2,0	ODJ.90.450.250	4,2
ODJ.90.180.100	0,8	ODJ.90.280.200	2,0	ODJ.90.450.280	4,6
ODJ.90.180.125	0,9	ODJ.90.280.224	2,3	ODJ.90.450.315	4,8
ODJ.90.180.150	1,1	ODJ.90.280.250	2,4	ODJ.90.450.355	5,2
ODJ.90.180.160	1,1	ODJ.90.280.280	2,7	ODJ.90.450.400	5,8
ODJ.90.180.180	1,4	ODJ.90.315.125	1,3	ODJ.90.450.450	7,0
ODJ.90.200.100	0,9	ODJ.90.315.160	2,0	ODJ.90.500.250	4,7
ODJ.90.200.125	1,0	ODJ.90.315.180	2,2	ODJ.90.500.280	4,7
ODJ.90.200.150	1,2	ODJ.90.315.200	2,1	ODJ.90.500.315	5,3
ODJ.90.200.160	0,7	ODJ.90.315.224	2,5	ODJ.90.500.355	5,7
ODJ.90.200.180	1,4	ODJ.90.315.250	2,6	ODJ.90.500.400	6,3
ODJ.90.200.200	1,2	ODJ.90.315.280	3,0	ODJ.90.500.450	6,6
ODJ.90.224.100	1,0	ODJ.90.315.315	2,2	ODJ.90.500.500	8,3
ODJ.90.224.125	1,1	ODJ.90.355.200	2,8	ODJ.90.560.315	6,1

Technické změny jsou vyhrazeny bez předchozího upozornění.



	Hmotnost		Hmotnost
ODJ.90.560.355	6,6	ODJ.90.900.560	15,6
ODJ.90.560.400	7,1	ODJ.90.900.630	17,1
ODJ.90.560.450	7,4	ODJ.90.900.710	18,9
ODJ.90.560.500	7,6	ODJ.90.900.800	20,8
ODJ.90.560.560	9,7	ODJ.90.900.900	22,8
ODJ.90.630.315	6,8	ODJ.90.1000.500	15,9
ODJ.90.630.355	7,2	ODJ.90.1000.560	17,3
ODJ.90.630.400	7,7	ODJ.90.1000.630	18,8
ODJ.90.630.450	8,2	ODJ.90.1000.710	20,9
ODJ.90.630.500	8,4	ODJ.90.1000.800	22,9
ODJ.90.630.560	9,1	ODJ.90.1000.900	25,1
ODJ.90.630.630	11,3	ODJ.90.1120.560	22,6
ODJ.90.710.355	8,0	ODJ.90.1120.630	24,5
ODJ.90.710.400	8,7	ODJ.90.1120.710	27,0
ODJ.90.710.450	9,5	ODJ.90.1120.800	29,6
ODJ.90.710.500	10,2	ODJ.90.1120.900	32,4
ODJ.90.710.560	11,0	ODJ.90.1120.1000	35,2
ODJ.90.710.630	12,0	ODJ.90.1120.1120	39,0
ODJ.90.710.710	13,4	ODJ.90.1250.630	27,2
ODJ.90.800.400	11,1	ODJ.90.1250.710	30,0
ODJ.90.800.450	12,0	ODJ.90.1250.800	32,7
ODJ.90.800.500	13,0	ODJ.90.1250.900	35,8
ODJ.90.800.560	14,0	ODJ.90.1250.1000	38,9
ODJ.90.800.630	15,3	ODJ.90.1250.1120	43,2
ODJ.90.800.710	17,0	ODJ.90.1250.1250	47,2
ODJ.90.800.800	18,7		
ODJ.90.900.450	13,4		
ODJ.90.900.500	14,4		

Technické změny jsou vyhrazeny bez předchozího upozornění.